

间，位置常有变化，有些个体靠近末齿，有些则靠近基部，由1大齿和数个小齿组成；不动指亦具2大齿，前齿位于指节两齿的中间位置，基齿也位于前齿与基部之间的中部位置，在基部与基部大齿间亦具约2个小齿；掌部侧扁，约为指节长的1.6~2.0倍；腕节稍长于指节，约为掌部长长的2/3；长节等于或稍短于腕节，约为座节长的1.5倍。第三对步足指节的部分或全部超出鳞片；各节均覆盖有许多小刺，掌节约为指节长的2.5~3.0倍，腕节稍长于掌节的一半，但短于长节。第五对步足伸不到鳞片的末端；各节间的比例似第三对。

体长：43~84 mm。

习性：生活于水质清澈，水流湍急的溪流中。

分布：台湾；日本，韩国。

(34) 嘉罗沼虾 *Macrobrachium jaroense* (Cowles, 1914) (图 41)

Palaemon jaroense Cowles, 1914: 385, pl. 3, fig. 8. —Estampador, 1937: 488.

Macrobrachium jaroense Holthuis, 1950: 205; 1980: 94. Hwang *et* Yu, 1982: 167, fig. 8.

—Chace *et* Bruce, 1993: 28, fig. 7. Shy *et* Yu, 1998: 33.

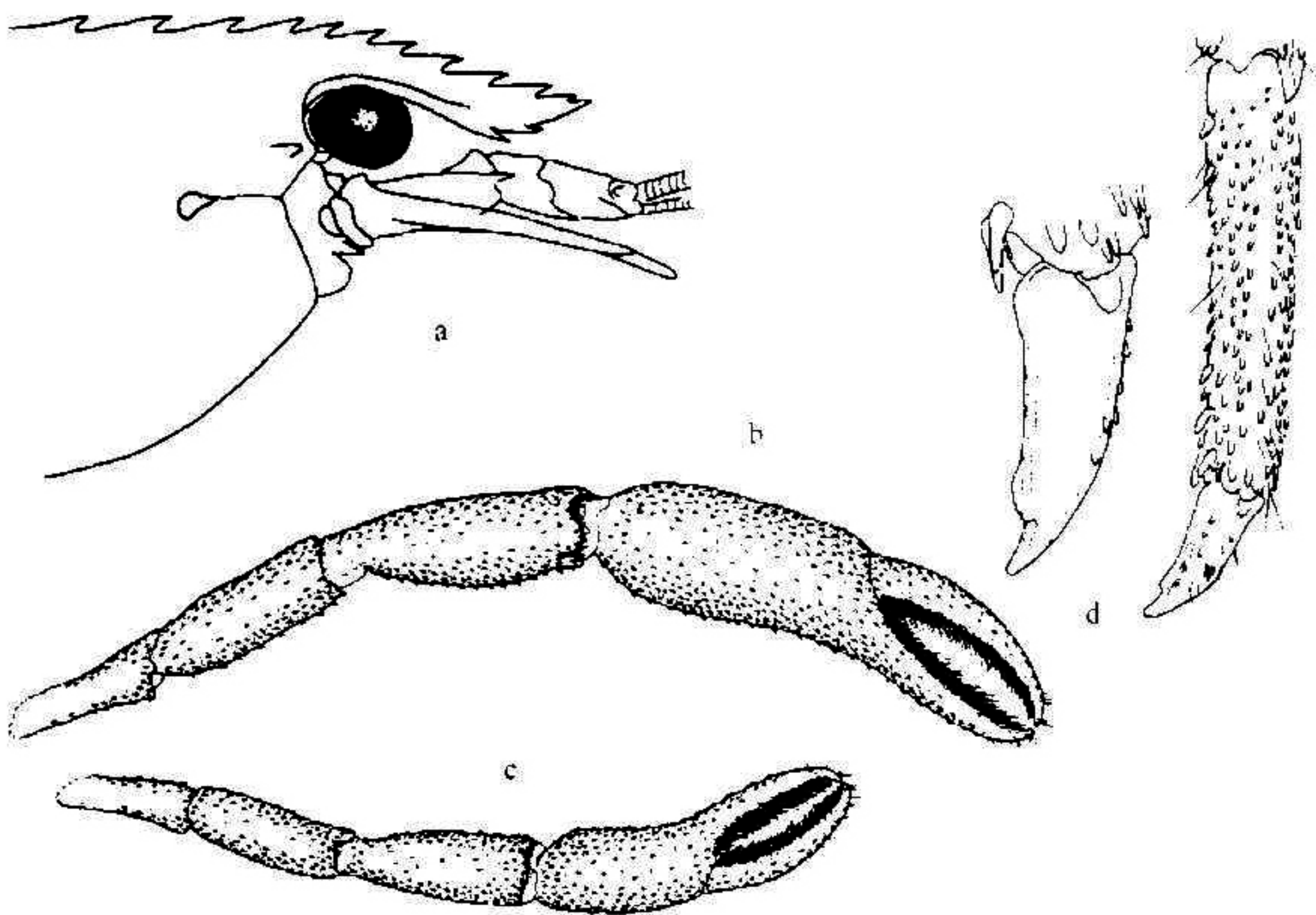


图 41 嘉罗沼虾 *Macrobrachium jaroense* (Cowles)

a. 头胸部前端侧面观 anterior part of cephalothorax, lateral view; b. 雄虾第二步足大螯 male second pereopod, major chela; c. 雄虾第二步足小螯 male second pereopod, minor chela; d. 第三步足掌和指节 third pereopod, propodus and dactylus. (仿 Chace 等, 1993, 稍改)

形态特征:额角在眼上方稍稍隆起,末端尖锐,约伸至第一触角柄的末端;上缘具11~12齿,基部有5枚位于眼眶后缘的头胸甲上,在头胸甲上的齿排列较稀疏,在眼上方的齿排列较紧密;下缘具2齿。

第一对步足腕节约 $2/5$ 超出鳞片的末端,螯大于腕节长的 $2/3$ 。第二对步足粗壮,各节的表面均遍布鳞状刺突,左右螯的形状相似,但大小和长度均各异,一般右足大于左足。大螯通常长节前端约 $2/3$ 超出鳞片的末端;可动指弯曲,不动指直,当两指闭合时,中央留一大的空隙;可动指基部通常具3枚钝齿,靠基部的1枚较大,末端2枚稍小,不动指的近中部具6个齿突,由此向基部或到末端各具10个左右的疣突,在两指切缘两边均密生成束粗短的硬刚毛,覆盖着上述的小齿突;指节短于掌部,但也有稍长于的,约为掌长的 $3/4 \sim 1\ 1/4$ 倍左右;掌部平扁,螯少于腕节长的2倍;腕节稍侧扁,末端较膨大,由中部向基部变细,短或近等于掌部,与指节约等长;长节短于腕节;座节约近长节的 $1/2$ 。小螯长节末端约伸至鳞片的末缘;似大螯,两指的切缘亦具齿突,但指节稍长于掌部,长节短于腕节。第三对步足掌节约 $1/3$ 超出鳞片的末缘,各节表面均盖有小刺。

体色:体呈墨绿色,头胸部无明显的斑纹,第三腹节具一大而显著的横斑,延向腹甲的两侧。

体长:60~70mm。

生态:栖息于湍急的溪流中、下游河段,常钻于石下。

分布:台湾宜兰;菲律宾。

(35) 江西沼虾 *Macrobrachium jiangxiense* Liang et Yan, 1985 (图42)

Macrobrachium jiangxiense Liang et Yan 1985: 256, fig. 4. Liu et al., 1990: 105, fig. 2.
—Wang, 1998: 457.

形态特征:额角与头胸甲几等长,末端略向上扬起,超出鳞片的末缘;上缘平直,具11~15齿,有2~4齿在眼眶后缘的头胸甲上,第一到第二齿之间的距离大于第二到第三齿,眼上方的齿排列较紧密;下缘具2~4(通常为3)齿。触角刺向前平伸,肝刺位于触角刺的后方。头胸甲与腹部均光滑,无小颗粒状突起。

雄性第六腹节约为第五腹节长的1.8~2.1倍、雌性为1.5~1.7倍,尾节约为第六腹节长的1.4~1.6倍,其背面具2对活动刺,各位于 $1/2$ 处和 $3/4$ 处。尾节末端尖锐,后侧角具两对刺,外侧刺约为内侧刺长的 $1/3$,两内刺间具2对羽状刚毛。

第一触角柄刺短小,伸至角膜的中部附近,自背面观仅伸至角膜的后缘,约近基节长的 $1/3$,前侧刺约伸至第二节的中部,第二节明显短于第三节。第二触角鳞片甚狭长,其长约为宽的3.8倍。第三颚足约伸至第一触角柄第二节的中部。

第一对步足腕节约伸至靠近或到达鳞片的末缘;指节短于掌部,约为掌部长的